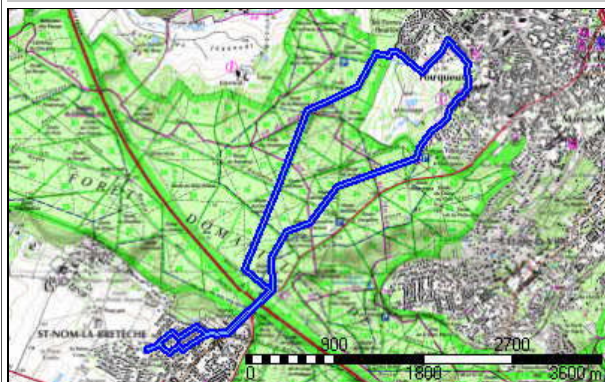


Fouqueux



<i>Distance à plat</i>	10898.80 m	<i>Dénivelée positive</i>	216 m
<i>Distance réelle</i>	10913.60 m	<i>Dénivelée négative</i>	216 m
<i>Altitude minimum</i>	82 m	<i>Différence d'altitude</i>	0 m
<i>Altitude maximum</i>	181 m		

Description

