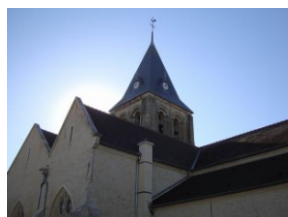


**Description du parcours**



Eglise de Saint-Nom-la-Bretèche

- 1 Dos à l'espace JKM, prendre à droite la rue Arthur Rimbaud vers la rue des Deux-Croix, tourner à droite et après 50 m prendre à gauche la rue Edgar Degas. Tout au bout prendre la sente piétonne qui rejoint la rue Auguste Renoir et, après la borne à incendie, suivre à droite. 50 m plus loin, tourner à gauche dans la rue de Valmartin. Au panneau de sens interdit, la quitter pour prendre l'allée du Prieuré jusqu'à la D 307.
- 2 Traverser la D 307 (prudence !), aller à gauche sur 50 m, puis prendre à droite le chemin du Vivier. Suivre cette voie qui se transforme progressivement en chemin agricole. Continuer toujours tout droit sur ce chemin qui descend vers la route reliant Chavenay à Villepreux. Arrivé au ru de Gally, ne pas le franchir, mais prendre à gauche, au bout de la clôture, le chemin qui longe le ru jusqu'à la route D 98.
- 3 Traverser cette route (prudence !) et prendre à droite puis à gauche vers Grand-Maisons. Suivre le trottoir de droite et le chemin le long du ru jusqu'aux habitations. Prendre la rue principale (Amédée Brocard) jusqu'à l'intersection avec la rue Pierre Curie, puis à droite jusqu'à l'église Saint Germain d'Auxerre. Revenir sur ses pas jusqu'à la rue principale, tourner à gauche et prendre la deuxième à droite (ruelle de la Corderie).



Saint-Germain-d'Auxerre

**Grand-Maisons et les Hauts de Grisy**

**17**

**Départ - Arrivée :** espace Kosciusko-Morizet à St-Nom

**12 km  
3 h 30**

(Suite de la description du parcours)

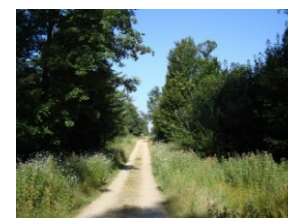
Continuer toujours par la gauche jusqu'à ressortir sur la route de Villepreux à Renne-moulin. Aller jusqu'au rond-point (D 161 - D 12) et poursuivre en face vers Renne-moulin. Après 100 m, prendre le chemin qui monte en biais sur la gauche (direction NE). Arrivé à un pigeonnier, prendre la route derrière la barrière en bois, puis au croisement suivre à droite le chemin des Hauts de Grisy (voie communale à circulation automobile réduite). Belles vues à gauche sur le golf de Saint-Nom. Au bout de la ligne droite (environ 1,5 km), continuer dans l'axe par la rue du Maréchal Ferrand (sens interdit), puis au croisement prendre à droite le chemin du Golf, jusqu'à la D 307.



Hauts de Grisy



Vue sur le golf de St-Nom



Dans la forêt de Marly

- 4 Traverser au passage piétons (décalé de 50 m à droite) pour aller en face. Entrer dans la forêt de Marly par la porte de la Tuilerie. Monter tout droit jusqu'à la route de la Grille de la Bretèche. A cet endroit vous pouvez raccourcir en prenant cette route à gauche pour gagner le bd des Plants.
- 5 Sinon passer sous l'autoroute A 13, traverser la route des Muses (qui descend vers la gare) et continuer en biais à gauche sur 200 m, puis encore à gauche en direction de l'abri ONF. Contourner le rond-point par la gauche, passer sous l'autoroute A 13 et entrer dans Saint-Nom-La-Bretèche par la route de Saint-Germain.
- 6 Dans Saint-Nom continuer sur le trottoir de gauche jusqu'au boulevard des Plants. Traverser pour prendre en face la rue Lecocq, puis la route de Sainte-Gemme. Après 150 m, prendre à gauche (rue de l'Abreuvoir), passer devant l'abreuvoir, puis prendre à droite la rue Jacques Prévert qui rejoint le point de départ.

**à voir en chemin :**

- Saint-Nom-la-Bretèche** (cf. page xx) : **Villepreux** (cf. page yy) :
- église de St-Nom (XII<sup>e</sup>, XVI<sup>e</sup>, XVIII<sup>e</sup>)
  - église St-Germain-d'Auxerre (XII<sup>e</sup>)
  - maison Saint-Vincent (XVII<sup>e</sup>)